

BİLGİSAYAR SİSTEMLERİ

- ↘ Bilgisayar Nedir?
- ↘ Donanım Nedir?
- ↘ Yazılım Nedir?
- ↘ Giriş Çıkış Birimleri
- ↘ Depolama Birimleri
- ↘ Sorunlara Çözümler



BİLGİSAYAR NEDİR?

Bilgisayar,
kullanıcının girdiği
bilgilerin üzerinde
çeşitli işlemler yapan
ve bu işlemlerini
sonucunu saklayabilen,
gösterebilen elektronik
bir cihazdır.



BİLGİSAYARI TANIYALIM



Bilgisayar «donanım» ve «yazılım» adı verilen iki temel bileşenden oluşur.



DONANIM



YAZILIM

DONANIM

Bilgisayarda **gözle görülebilen** ve **elle tutulabilen** tüm parçalara donanım denir.

Örneğin fare, klavye, ekran, kulaklık.



BİLGİSAYAR DONANIMLARI



Aşağıdaki bilgisayar donanımlarının isimlerini söyleyebilir misiniz?



MODEM

**WEB
KAMERASI**



**OYUN
KUMANDASI**



KASA



TARAYICI



YAZILIM



Bilgisayarda çeşitli görevleri gerçekleştirmek üzere hazırlanmış **programlara** yazılım denir.

Örneğin resim çizmek için **Paint**, yazı yazmak için **Not Defteri**.



KULLANICI ARAYÜZÜ NEDİR?

Kullanıcının yazılım ile etkileşime geçmesini sağlayan genellikle menüler, düğmeler ve görsel öğelerden oluşan yapıya denir.



BİLGİSAYAR YAZILIMLARI



Aşağıdaki bilgisayar yazılımlarından tanıdık gelen var mı?

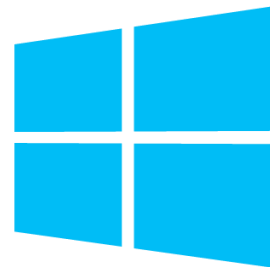


GOOGLE
CHROME

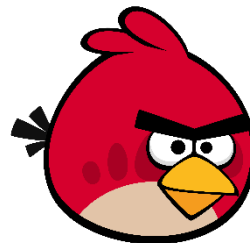
VLC PLAYER



WINDOWS



CCLEANER



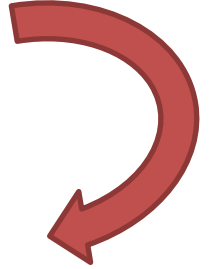
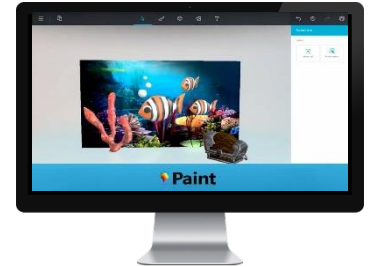
ANGRY BIRDS

DONANIM VE YAZILIM DOSTLUĞU

Donanım ve yazılım birbirini tamamlayan iki unsurdur.

Donanım olmadan yazılımı, yazılım olmadan donanımı kullanamayız.

Yazılım yüklü olmayan bir bilgisayarın kapalı bir televizyondan farkı yoktur.



PEKİ BİLGİSAYAR NASIL ÇALIŞIR?

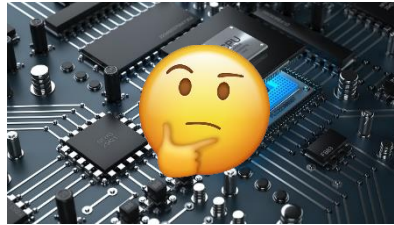


Bilgisayarlar çeşitli yollar ile kullanıcıdan aldıkları bilgiler üzerinde işlem yapar ve sonuçlarını kullanıcıya sunarlar.

**GİRİŞ
BİRİMLERİ**



**İŞLEM
BİRİMİ**



**ÇIKIŞ
BİRİMLERİ**



GİRİŞ BİRİMLERİ

Bilgisayarın kullanıcıdan bilgi almak için kullandığı donanımlara giriş birimi denir.

Örneğin fare, klavye.



BİLGİSAYAR GİRİŞ DONANIMLARI

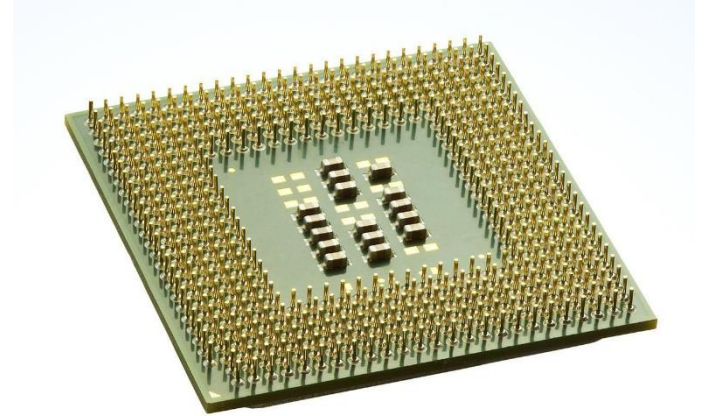
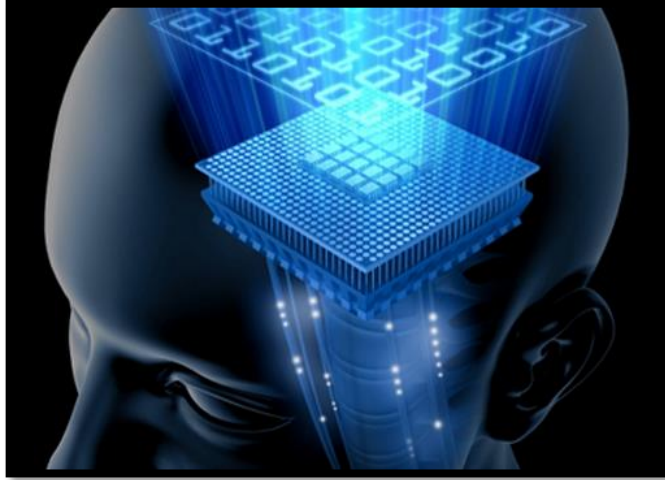


Şimdi bilgisayara bilgi giriş yapmak için kullanılan bazı donanımlara bakalım.



İŞLEM BİRİMİ

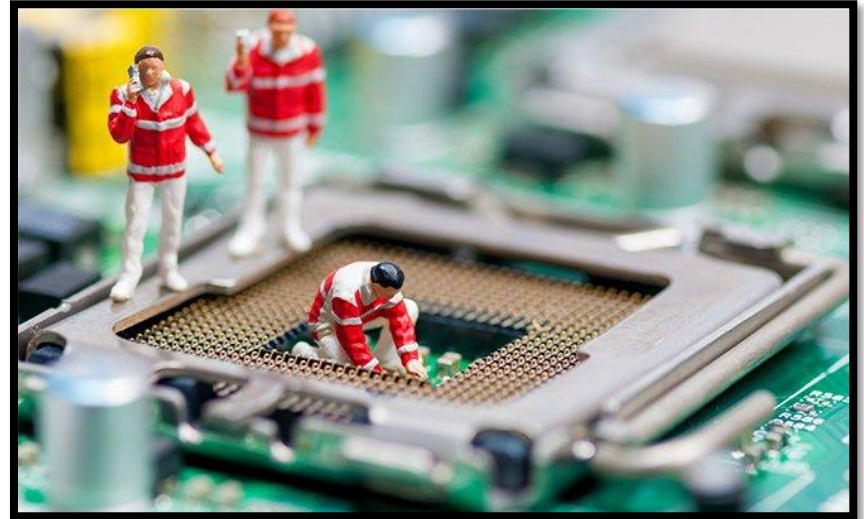
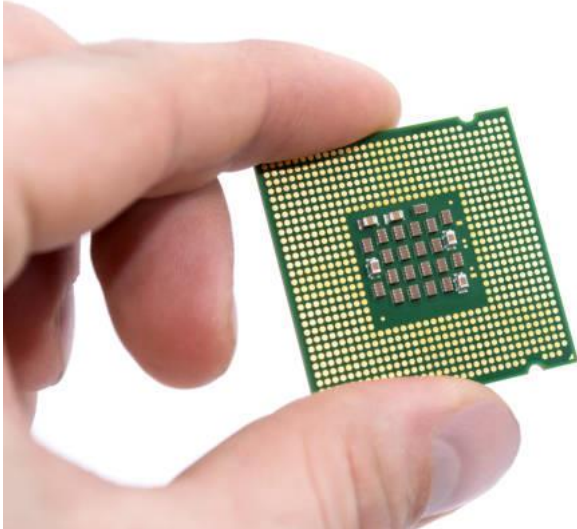
Bilgisayarın düşünen kısmıdır. Yani beyndir. Tüm hesapların ve kontrollerin yapıldığı birimdir.



MERKEZİ İŞLEM BİRİMİ - İŞLEMCİ



Merkezi işlem birimi olan **İşlemci**, bilgisayar kasası içerisinde yer alır. Bilgisayarda yapılan tüm matematiksel ve mantıksal işlemlerden sorumludur.



ÇIKIŞ BİRİMLERİ



Bilgisayarın yaptığı işlem sonuçlarını kullanıcıya sunduğu donanımlara çıkış birimi denir.



Örneğin ekran, yazıcı.



BİLGİSAYAR ÇIKIŞ DONANIMLARI



Şimdi de bilgisayarın oluşturduğu bilgiyi bizim almamızı sağlayan donanımlara göz atalım.



DEPOLAMA BİRİMLERİ



Bilgisayarda müziklerin, resimlerin ve her türlü bilginin saklandığını donanımlardır.

Örneğin, CD, DVD, Flaş bellek.



DEPOLAMA BİRİMLERİ

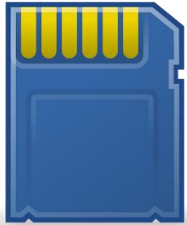


Bilgisayarda oluşturduğumuz dosyaları nerede saklıyoruz?



**TAŞINABİLİR
DİSK**

SABİT DİSK



SORUNLARA ÇÖZÜMLER



Öncelikle şunu kabul edelim. «**Hiçbir bilgisayar sorunsuz çalışmaz**»

Bilgisayarda karşılaştığımız sorunların çözümü aslında **çok basit** olabilir. Gelin şimdi bilgisayarında sorun yaşayan bazı kişilere çeşitli çözüm önerileri sunalım.



GÖRÜNTÜ VAR SES YOK!



Ayşe'nin bilgisayarında yüzlerce müzik var fakat hangi müziği açsa sesi çıkmıyor, sizce sorun ne olabilir?



İNTERNET GİTTİ!

Arda Bilişim ödevini araştırması için internete girmesi gerekiyor ama hiçbir sayfa açılmıyor, sizce sorun ne olabilir?



YAZICIM ÇALIŞMIYOR



Seda hanım tatil fotoğrafını yazıcıdan çıkarmak istiyor ama yazıcı bir türlü kağıda basmıyor, sizce sorun ne olabilir?



TEŞEKKÜRLER

