

# Sunu Programı

Powerpoint

# Sunu nedir?

- o **Belli bir konunun resim, grafik, yazı, ses ve görüntüler kullanarak giriş, gelişme, sonuç bölümleriyle sıralı düzenli bir şekilde anlatılmasına sunu denir. Bilgisayarda sunu hazırlamak için kullanılan programlara sunu programı denir**

# İyi bir sunuda olması gereken özellikler şunlardır :

- Sunuya bilgilerin tümü değil, konunun can alıcı noktaları yazılmalı
- Metnin yanında görselliğe önem verilmeli
- Yazılar ve resimler herkesin görebileceği boyutta olmalı
- Çok fazla renk ve animasyon kullanılmamalı

# Slayt nedir?

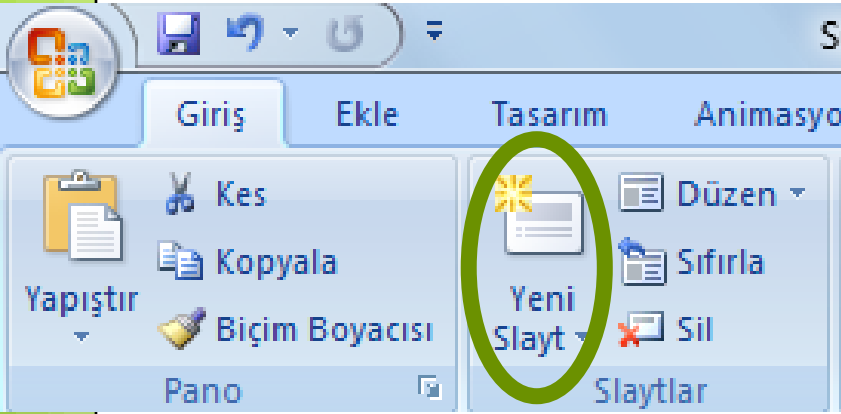
- Slaytların birleşmesinden sunular oluşur
- Sunu bir kitap, slaytlarda o kitabın sayfaları olarak düşünülebilir

# Power point nedir?

- **Power Point sunu yapmak için kullanılan bir programdır. İçerisindeki slaytlar çoğaltılıp düzenlenerek sunu gerçekleştirilir.**
- **Şimdi beraberce powerpoint 2007 programını inceleyelim**

Yeni slayt eklemenin 4 yöntemi vardır.

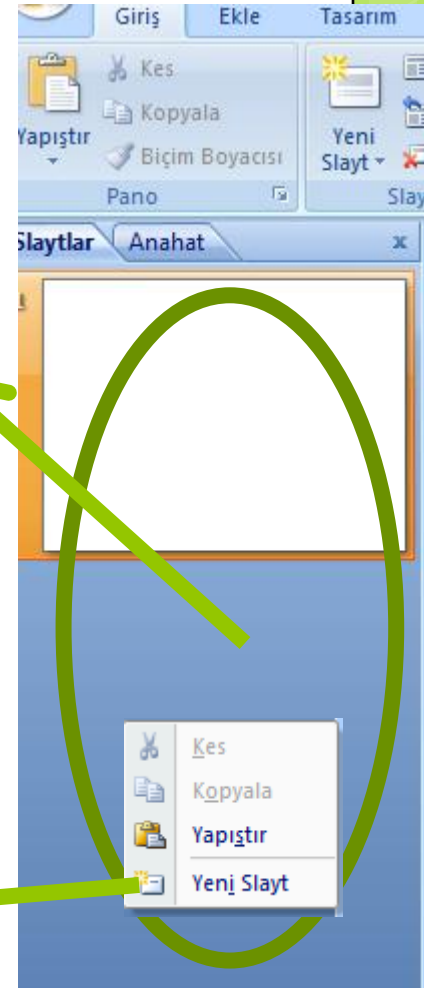
# Yeni slayt ekleme (ctrl + M)



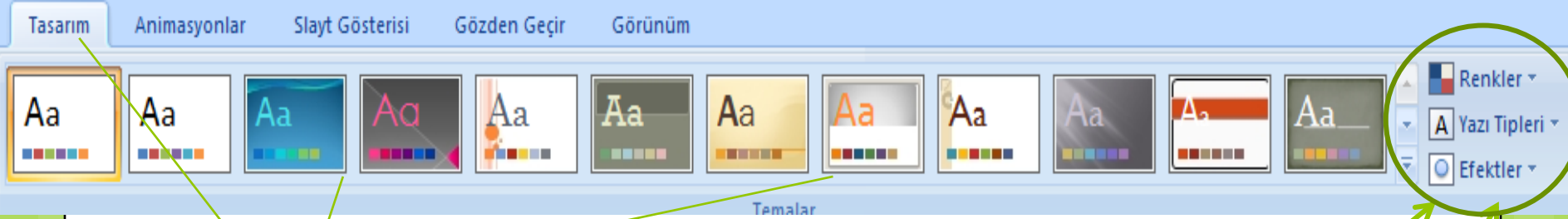
3.Slaytlar bölümüne tıkladıktan sonra klavyemizden "enter" tuşuna basarak yeni slayt ekleyebiliriz.

1. Sunumuza yeni sayfa eklemek için giriş menüsünden "Yeni Slayt" butonuna basılabilir.
2. Veya klavyemizden "Ctrl + m" kısayol tuşlarına beraber basılabilir.

4.Slaytlar bölümünde faremiz ile sağ tuşa basarız ardından yeni slayt'a tıklarız.



# Slayt Tasarımı



- Powerpointte kullanılır hazır tasarım şablonları tasarım menüsünden seçilebilir.

- Hazır şablonların renk tonlarında, yazı rengi ve yazı tiplerinde değişiklikler yapmak için tasarım menüsü altında "renkler,yazı tipleri, efektler" kısmını kullanabilirsiniz.

- Her slaytta farklı arka plan kullanmak isterseniz resimde görüldüğü gibi herhangi bir tasarım temasının üzerine faremizin sağ tuşuna basarak "seçili slaytlara uygula" seçeneğini seçebilirsiniz.



## SAYFA YÖNLENDİRME

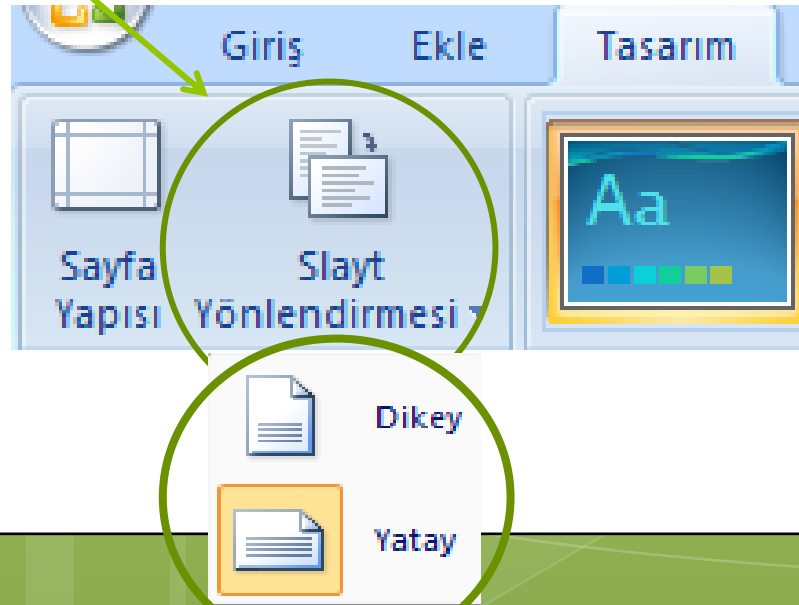
Varsayılan olarak, Microsoft Office PowerPoint 2007 slayt düzenleri yatay sayfa yönlendirmeli olarak sunulur veya slayt düzenlerini dikey sayfa yönlendirmeli olarak değiştirebilirsiniz.



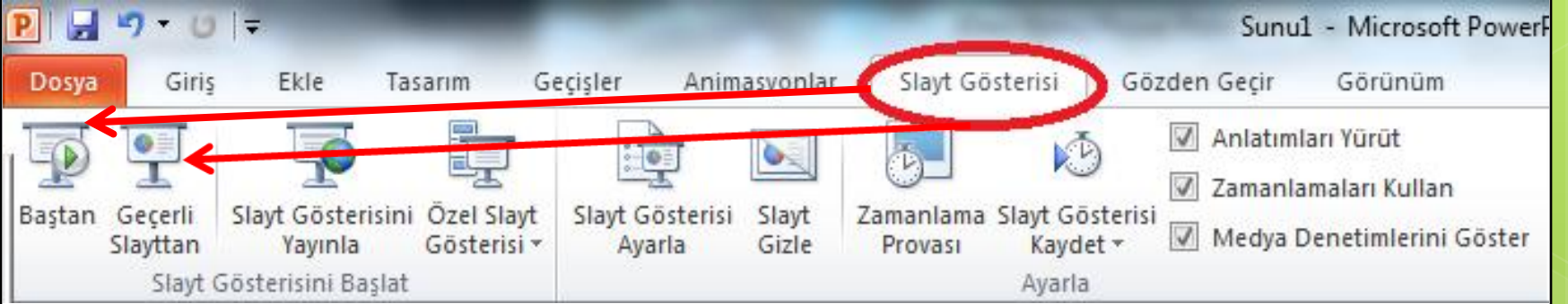
1 Dikey sayfa yönlendirme

2 Yatay sayfa yönlendirme

1. **Tasarım Sekmesi Sayfa Yapısı Grubu Slayt Yönlendirmesi Komutu**
2. **Tasarım Sekmesi Sayfa Yapısı Grubu** içinde yatay ve dikey seçilebilir.



# Slayt Gösterisi (F5)



- Sunuyu görüntülemek için kullanılır.
- Sunu baştan ya da seçilen slayttan sunu görüntülenmeye başlar.
- Klavyemizden **F5** tuşuna basarak sunumuzu baştan görüntüleyebiliriz.



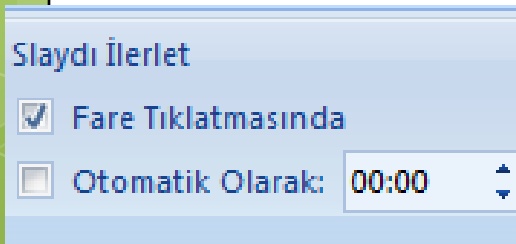
Veya sağ alt köşede resimde gördüğünüz butona basarak sunumuzu başlatabiliriz.

# Slaytlara Animasyon Ekleme

- Slaytlar arasına geçiş efekti eklemek için animasyonlar menüsü kullanılır.



# Slayt'a Zamanlama Ekleme



Powerpoint'te slaytın belirli bir saniye sonra otomatik olarak geçmesini istiyorsak animasyonlar menüsünün içinden resimde görüldüğü gibi "otomatik olarak" kısmı seçilir ve 00:00 kısmına bir değer girilir.

**ÖRNEK**

Otomatik Olarak: 00:10

# KÖPRÜ OLUŞTURMA:

# KÖPRÜ EKLEMEK

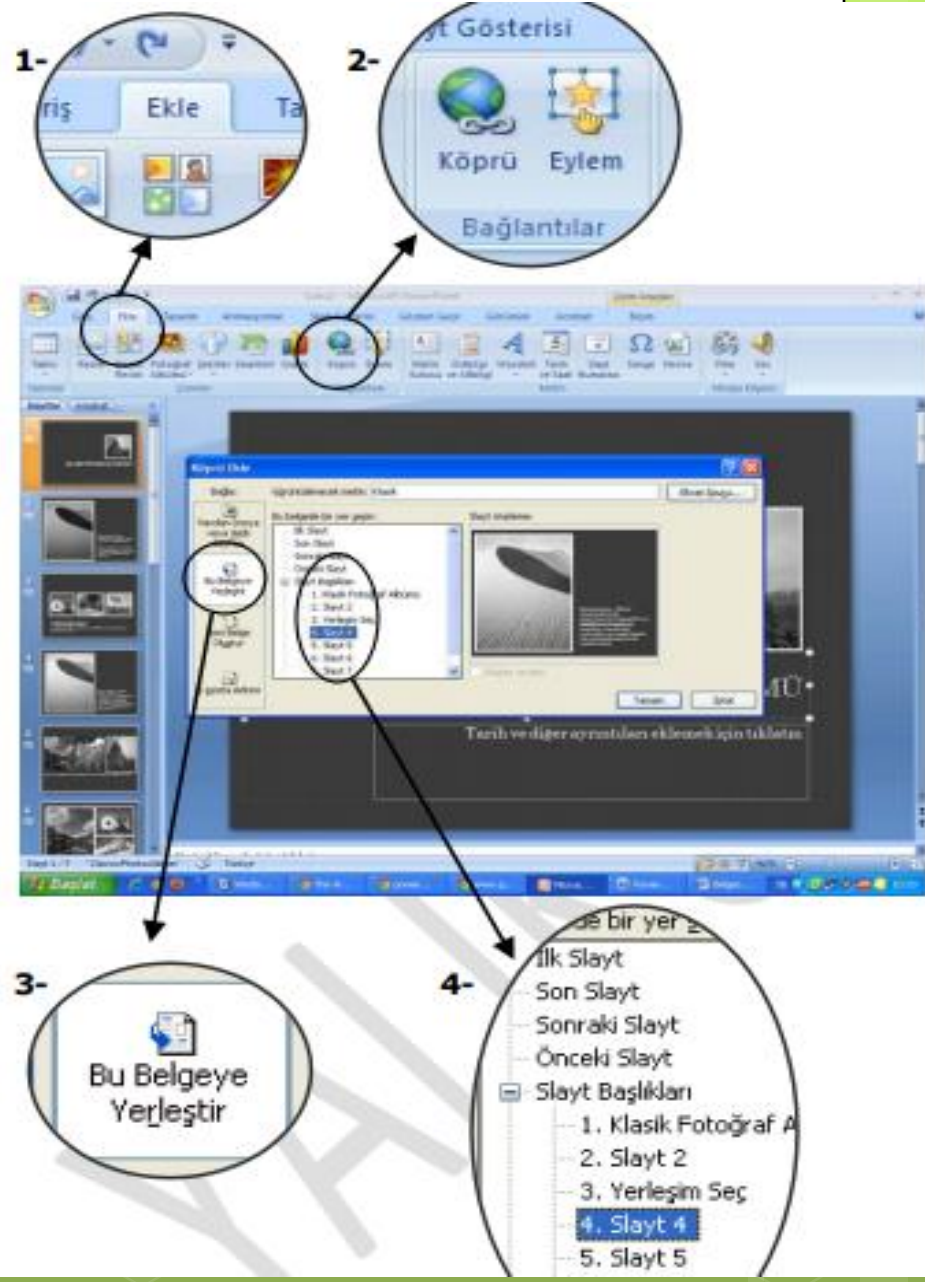
Microsoft Office PowerPoint 2007 uygulamasında köprü aynı sunu içinde bir slayttan başka bir slayda (özel bir gösterinin köprüsü gibi) ya da başka bir sunudaki bir slayda, bir e-posta adresine, bir Web sayfasına veya bir dosyaya olan bağlantıdır.

Metinden ya da resim, grafik, şekil veya WordArt gibi bir nesneden köprü oluşturabilirsiniz.

## Sunu İçindeki Bir Slayta Köprü Oluşturma:

Normal görünümde, köprü olarak kullanmak istediğiniz metni veya nesneyi seçin;

1. **Ekle** sekmesine tıklanın.
2. Ekle sekmesindeki Bağlantılar grubunda **Köprü**'yu tıklanın.
3. Bağla: altında **Bu Belgeye Yerleştir** seçeneğini tıklanın.
4. Bu belgede bir yer seçin altında köprü hedefi olarak kullanmak istediğiniz **slaydı** tıklanın.



## SLAYTLARA SAYFA NUMARASI EKLEMEK

Ekle

#  
Slayt Numarası

Üstbilgi ve Altbilgi

Slayt

Notlar ve Dinleyici Notları

Slayda ekle

Tarih ve saat

Otomatik güncelleştir

03.05.2015

Dil:

Türkçe (Türkiye)

Takvim türü:

Batı

Sabit

03.05.2015

Slayt numarası

Altbilgi

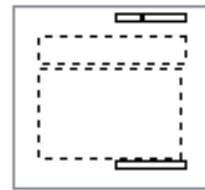
Başlık slaydında gösterme

Tümüne Uygula

Uygula

İptal

Önizleme



•Ekle menüsü seçilir, ardından slayt numarası menüsüne girilir.

•Açılan pencerede "Slayt numarası" seçilir ve tümüne uygula butonuna basılır.

•Kapak sayfasında numara görülmesini istemiyorsanız en alttaki Başlık slaydında gösterme seçeneği seçilir.